



Wie schütze ich mein Kind gegen eine RSV-Infektion?



RSV oder „Respiratory Syncytial Virus“ verursacht schwere Atemwegsinfektionen oder Lungenentzündungen. Es ist für zahlreiche Krankenhauseinweisungen bei Babys unter 6 Monaten verantwortlich. Dieses ansteckende Virus tritt besonders häufig im Herbst und Winter auf.

1. Möglichkeit: Impfung der Mutter beim Gynäkologen während der Schwangerschaft zwischen 28.-36. SSW
Schutz des Babys durch Antikörper (Abrysvo[®]) bis zum 6. Lebensmonat inkl.; 185,10€ - nicht rückerstattet.

2. Möglichkeit: Für Babys, geboren zwischen 1. Oktober 2024 und März 2025: direkter Schutz durch Injektion von Antikörpern (Beyfortus[®]) bis zum 6. Lebensmonat inkl. - idealerweise in den ersten Lebenstagen, wenn möglich auf Entbindungsstation.
8 € bzw. 12,10€ Eigenbeteiligung

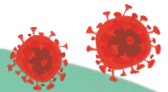




Nachholtermine:

Bei Kindern, die zwischen dem 1. April und dem 30. September 2024 geboren sind, können RSV-Antikörper im Oktober in der Kaleido Vorsorgeuntersuchung oder bei Ihrem Kinderarzt injiziert werden.

Diese Injektion kann gleichzeitig mit den Impfungen verabreicht werden.



Falls Ihr Kind ein Frühchen ist und vor dem 1. April 2024 geboren wurde, wenden Sie sich bitte an Ihren Kinderarzt.



www.kaleido-ostbelgien.be



info@kaleido-ostbelgien.be